

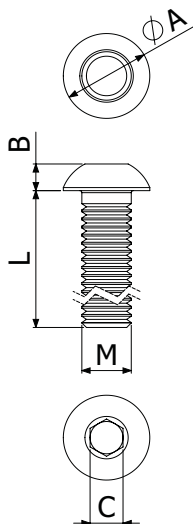


Certificado Nº SGI 3198065/11



Certificado Nº SGI 3198065/12

CARACTERÍSTICAS



Modelos: 6x25; 8x30; 10x40.

Acabados: Cincado, i304.

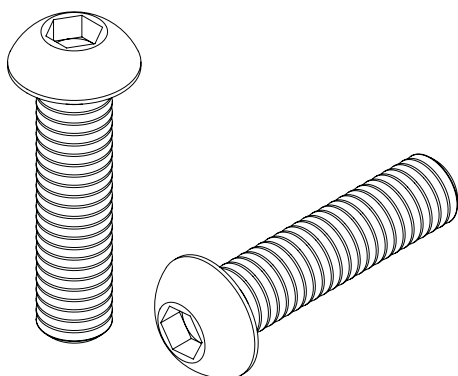
Características Técnicas:

- Cabeza redondeada reducida (baja y sin aristas)
- Cabeza hueca hexagonal (llave allen)

Dimensiones:

| MODELO | M(mm) | L (mm) | A (mm) | B (mm) | C (mm) | P (N-m) |
|--------|-------|--------|--------|--------|--------|---------|
| M6x25 | 6 | 25 | P | 3,3 | 4 | 8 |
| M8x30 | 8 | 30 | 14 | 4,4 | 5 | 15 |
| M10x40 | 10 | 40 | 17,5 | 5,5 | 6 | 35 |

INSTRUCCIONES DE MONTAJE



- Se recomienda el uso de este tipo de tornillos cuando se necesita poder apretar el tornillo desde el interior de una bandeja o canalización. La situación más habitual es la fijación de bandejas a soportería/perfiles con tuerca muelle.

- El tornillo M6x25 ISO 7380 se utiliza:

- para fijar bandejas de chapa BASORTRAY a soportes de la familia SP/SPD o a perfiles 41/82 por la cara abierta del perfil mediante tuerca muelle/atideslizante.

- El tornillo M8x30 ISO 7380 se utiliza:

- Para fijar bandejas BASORFIL a soportes de la familia SP/SPD o a perfiles 41/82 por la cara abierta del perfil mediante Suspensión Central SSC y tuerca muelle/atideslizante.
- Para fabricar en obra accesorios de basorfil (por ejemplo curvas planas) empleando Suspensiones Centrales SSC.
- Para fijar el perfil separador a los travesaños en bandejas de escalera empleando tuerca DIN 6923 y adicionalmente (dependiendo de la orientación del travesaño) arandela DIN9021.

- El tornillo M10x40 ISO 7380 se utiliza:

- Para fijar bandejas de escalera desde el interior de un travesaño a un perfil 41 en posición vertical junto con tuerca muelle M10.